

PLAN LOCAL D'URBANISME



ANNEXE 4-2 NUANCIER

Approuvé par délibération du Conseil Municipal du 28 octobre 2010
Révision simplifiée n° 1 approuvée par délibération du Conseil Municipal du 23 septembre 2013
Modification n° 1 approuvée par délibération du Conseil Municipal du 24 février 2014 Modification n° 2 approuvée par délibération du Conseil Municipal du 19 février 2015 Modification n° 3 approuvée par délibération du Conseil Municipal du 26 novembre 2015 Modification n° 4 approuvée par délibération du Conseil Municipal du 30 mars 2017
Modification simplifiée n°1 approuvée par délibération du Conseil Municipal du 27 juin 2013 Modification simplifiée n°2 approuvée par délibération du Conseil Municipal du 23 septembre 2013 Modification simplifiée n°3 approuvée par délibération du Conseil Municipal du 28 septembre 2017 Modification simplifiée n° 4 approuvée par délibération du Conseil Municipal du 17 février 2021
Déclaration de projet n° 1 approuvée par délibération du Conseil Municipal du 4 octobre 2018
Mise à jour du plan et de la liste des servitudes d'utilité publique par arrêté du Maire du 4 janvier 2017 Mise à jour de la liste des servitudes d'utilité publique par arrêté du Maire du 22 mars 2019 Mise à jour des annexes avec intégration du Plan de Prévention des Risques Naturels Mouvements de terrain et suppression de la ZAC de la Colle par arrêté du Maire du 25 juin 2020 Mise à jour de la liste des servitudes d'utilité publique et des annexes avec intégration du Règlement Local de Publicité par arrêté du Maire du 7 février 2022 Mise à jour du plan et de la liste des servitudes d'utilité publique par arrêté du Maire du 26 janvier 2023
Projet de Modification n° 5 – Enquête publique du 10 octobre 2025 au 10 novembre 2025

PREAMBULE

La Commune de Mougins est située à un carrefour stratégique entre les agglomérations cannoise et grasse, d'une part, et l'aire sôphopolitaine, d'autre part.

Historiquement paysanne, la commune est principalement urbanisée par des villas de type néo-provençales implantées dans un territoire assez vaste qui lui vaut le surnom de « ville jardin ».

La diversité architecturale de la ville nous permet d'adapter une réflexion chromatique liée au lieu ou à l'objet du projet.

Cette démarche, propose une organisation en 5 catégories, selon le quartier ou le type de bâtiments concernés et suivant les critères expliqués au-dessus comme suit :

- 1/ Le Village
- 2/ Mougins le Haut
- 3/ Le « Cœur de Vie »
- 4/ L'habitat pavillonnaire
- 5/ L'habitat collectif
- 6/ Les bâtiments professionnels et d'activité

Ce nuancier a pour but d'accompagner les pétitionnaires, les architectes, et les divers maîtres d'œuvre en s'appuyant sur un large choix chromatique permettant une harmonisation du bâti. Les références de couleurs sont données à titre informatif et peuvent varier selon les marques, l'objectif étant de se rapprocher de la teinte proposée.

1/ LE VILLAGE

A quelques encablures de la Côte d'Azur, nichée dans les hauteurs et située entre Cannes et Grasse, Mougins est un village méditerranéen typique par excellence. Joyau architectural, la vieille ville est composée de ruelles ancestrales formées en spirales.

L'architecture de la vieille ville est constituée de bâtiments peu sérés et de faible hauteur (majoritairement R+2) laissant passer une belle lumière évitant le côté oppressé que peuvent avoir certains autres centres anciens. Les façades sont principalement enduites, et une toute petite partie en pierres.



Bâtiments de forme
très simple assez large,
2 à 3 niveaux



1. Les Façades

a. Les couleurs présentes dans le village

Les façades sont de facture assez sobre, seules quelques maisons en pierres et les portes d'entrées sont pourvues d'encadrements en pierre et de belles menuiseries.

La beauté du village est donnée par le rythme des façades allongées et la forme typique cylindrique, faisant découvrir petit à petit la beauté des lieux, tantôt très sobre, mais aussi agréablement fleuri laissant la nature et l'architecture ne faire qu'un.

Les couleurs restent assez claires, dans les tons pierre, jaune pâle et rose clair, donnant à l'ensemble une image douce et lumineuse.

Tout ceci permettant de refléter la lumière dans ses ruelles peu éclairées.



L'objectif est de conserver cette harmonie entre sobriété des façades et douceur des enduits à la chaux.

Les enduits, leurs matières et leurs teintes, sont d'une importance capitale pour la protection des maçonneries et pour l'aspect du village.

L'enduit à la chaux répond totalement aux comportements des matériaux utilisés dans les bâtiments anciens et permet une belle mise en valeur du patrimoine.

Il sera privilégié une mise en œuvre traditionnelle avec ses 3 différentes passes soit :

- ✓ La couche d'accrochage,
- ✓ La couche de dégrossissage ,
- ✓ La couche de finition

et son traditionnel badigeon à la chaux pour sa protection et sa décoration.

Toutefois, les peintures minérales à la chaux pourront être acceptées.

EVITER

- La mise en œuvre de teintes identiques sur les façades en mitoyenneté.

b. Le nuancier des façades

ENTREE VILLAGE



CORNITE
2477



HAMADA
3496

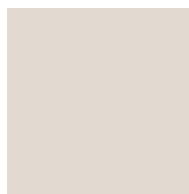


PORPHYRE
ROUGE 2471



TIBESTI
3465

CENTRE VILLAGE + ENTREE VILLAGE



BLANC DE
ROCHE 3901



CAMPAN
ROSE 3475



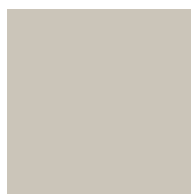
CEMENT
3491



CINERITE
4211



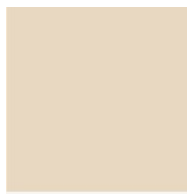
CIPOLIN
0420



COQUILLE
3489



CORDAGE
0274



GRYPHEES
3490



LIAIS
3479



LIMONITE
0672



MARGARIT
E 3902



MORAIN E
3962

2. La toiture



Les toitures sont en grande majorité de 2 pans composées de tuiles canal.

Elles restent de coloris terre-cuite avec un panaché de rosés plus ou moins vieilles et en fonction de la cuisson de l'argile.

Les toitures et les génoises devront être rénovées ou restituées à l'identique.

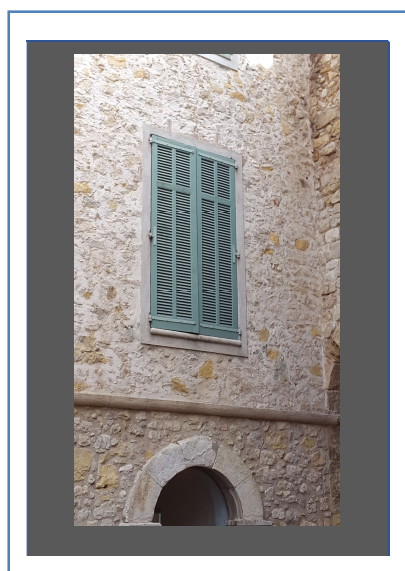
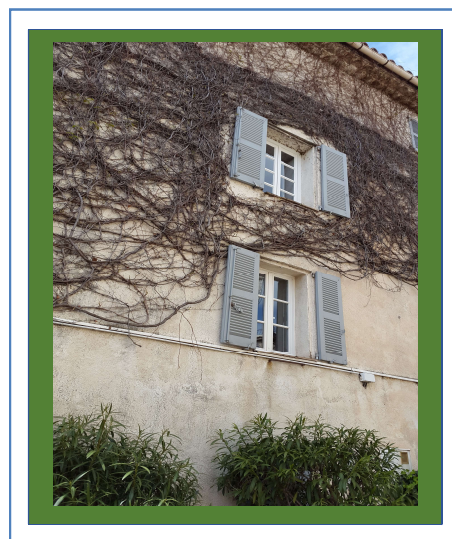
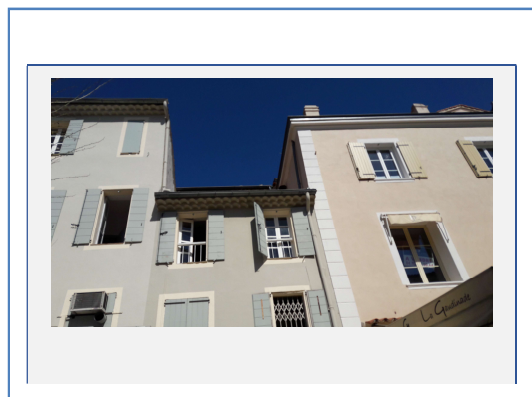
Les gouttières et descentes des eaux pluviales seront en zinc ou en cuivre naturel.

3. Les menuiseries extérieures

Les volets, autant par leur forme que par leur couleur, font partie intégrante de l'architecture d'une façade. Ils sont en bois. Il est donc important d'y apporter le plus grand soin.

Les couleurs des volets que l'on rencontre dans le village vont du blanc au blanc cassé, différentes nuances de bleu gris et nuances de vert olive ou vert de gris.

Il sera demandé d'harmoniser la couleur des volets avec celle de la façade.



EVITER

- La multiplication des formes de fenêtres et contrevents sur une même façade-
- Le remplacement des contrevents par des volets roulants
- La multiplication des teintes

RECOMMANDATIONS






De manière plus générale, il est recommandé de remplacer les fenêtres, volets et portes bois à l'identique et de privilégier, lorsque cela est possible, une restauration de l'existant.

Le PVC est interdit et l'aluminium est admis uniquement pour les menuiseries ouvrant à l'intérieur.

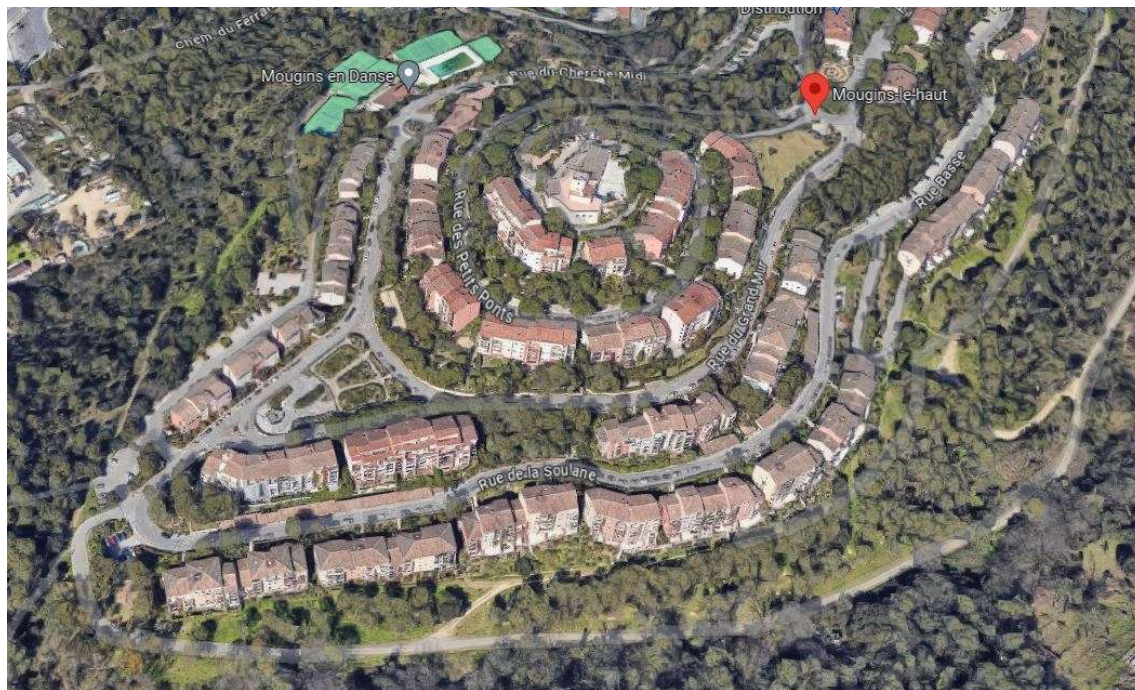
a. Le nuancier des boiseries

				
RAL 1013	RAL 6011	RAL 6013	RAL 6021	RAL 7002
				
RAL 7003	RAL 7034	RAL 7040	RAL 7043	RAL 9018

b. Le nuancier des ferronneries

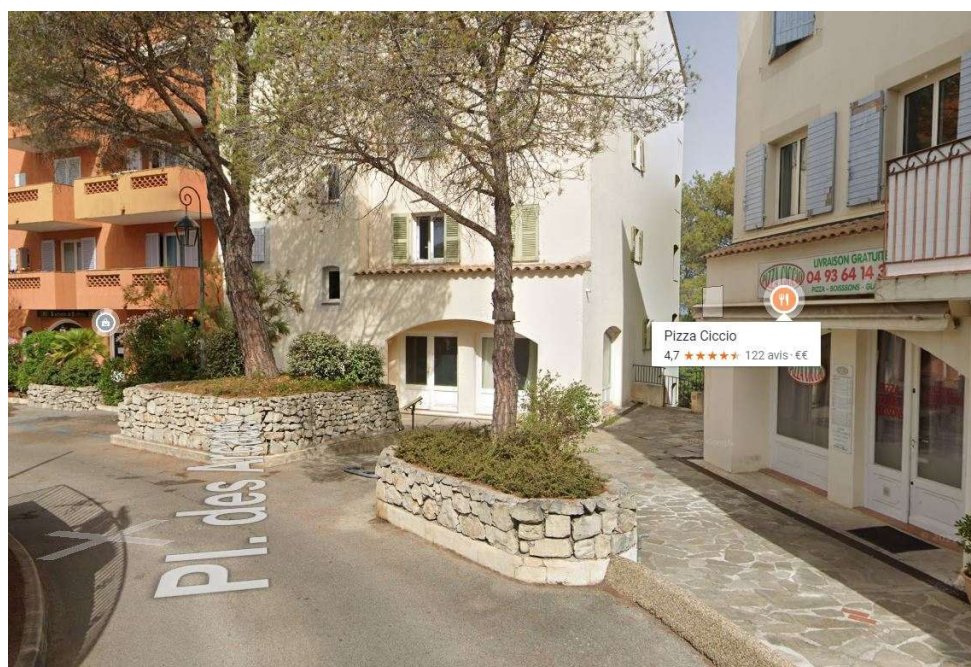
				
RAL 8016	RAL 8016	RAL 8019	RAL 8019	RAL 9005
				
RAL 2525				

2/ MOUGINS LE HAUT



Quartier urbain niché dans un écrin de verdure constitué de bâtiments collectifs sur 3 et 5 niveaux avec des toitures deux pans reproduisant les codes d'un village.

La configuration du terrain permet de faire apparaître du R+3 côté rue et R+5 sur le versant opposé complanté d'arbres diminuant l'effet de hauteur en perspective.



La disposition des immeubles rappelle celle du vieux village de Mougins, de nombreux bâtiments accolés les uns aux autres, les menuiseries en bois, les toits deux pans, les façades colorées douces et la forme circulaire de son centre.

La simplicité et l'harmonisation des formes donnent une ambiance claire et agréable au lieu obligeant toute nouvelle construction ou rénovation à s'y conformer.

A PRIVILEGIER

Les façades devront respecter l'esprit des bâtiments de type provençal existants.


Menuiseries en bois coloris blanc et les volets bois.

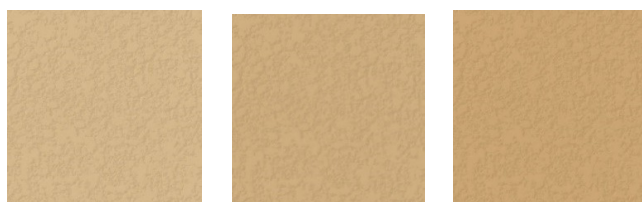
Les toitures en tuiles 2 pans

Garde-corps en ferronnerie de type barreaudage ou maçonnés avec une partie à clairevoie.

Les façades sont polychromes et vont du blanc cassé à l'ocre rouge, finition enduit frotté lisse.

a. Le nuancier des façades

				
BLANC DE ROCHE 3901	GRYPHEES 3490	LIMONITE 0672	CAMPAN ROSE 3475	LIAIS 3479
				
CIPOLIN 0420	LIPARITE 3478	KHEOPS 3461	MASSA 0793	MEGOZZO 0456



ANTALYA PRB

VIEUX PISE
PRB

CEYLAN PRB

b. Le nuancier des boiseries



RAL 1013

RAL 6021

FEUILLE
D'OLIVIER
TB621

VERT MAREE
TB219

KAOLIN
TB008



VARECH TB622

c. Le nuancier des ferronneries



RAL 7043

RAL 8017

RAL 8019

RAL 9005

RAL 8016

RAL 8016

RAL 8019

RAL 8019

RAL 9005



MARS 2525

3/ LE « CŒUR DE VIE »



Ce quartier urbain raccordant Tournamy au Val de Mougins, a fait l'objet d'une restructuration complète et d'une expansion. Il apporte un véritable centre à la Commune de Mougins. Ce nouvel espace de vie renommé « Cœur de vie » donne une image moderne, vivante et agréable des lieux.

Les couleurs des bâtiments restent sobres, homogènes permettant çà et là l'adjonction de murs en pierres sèches relevant certains soubassements des constructions ou certaines façades. Les toitures sont en tuiles, pour la plupart avec des toits 4 pans.

Les façades de ce lieu résolument moderne devront être traitées en enduit grain fin lisse, des bandeaux ou débords de toitures permettant l'apport d'une couleur différente.

Il est tout de même possible d'intégrer en soubassement une finition structurée peinte pour apporter une ligne architecturale spécifique au bâtiment.

A PRIVILEGIER


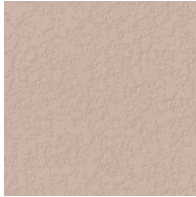



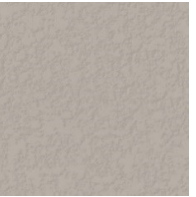

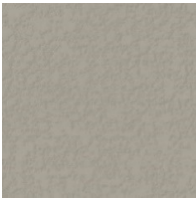

Enduits de façade couleur SOBRES
SUIVANT NUANCIER

Menuiserie PVC ou aluminium blanc ou
anthracite

VOLETS ROULANTS OU PERSIENNES TYPE
PANNEAU COULISSANT

GARDE CORPS VERRE OU METAL

a. Le nuancier des façades

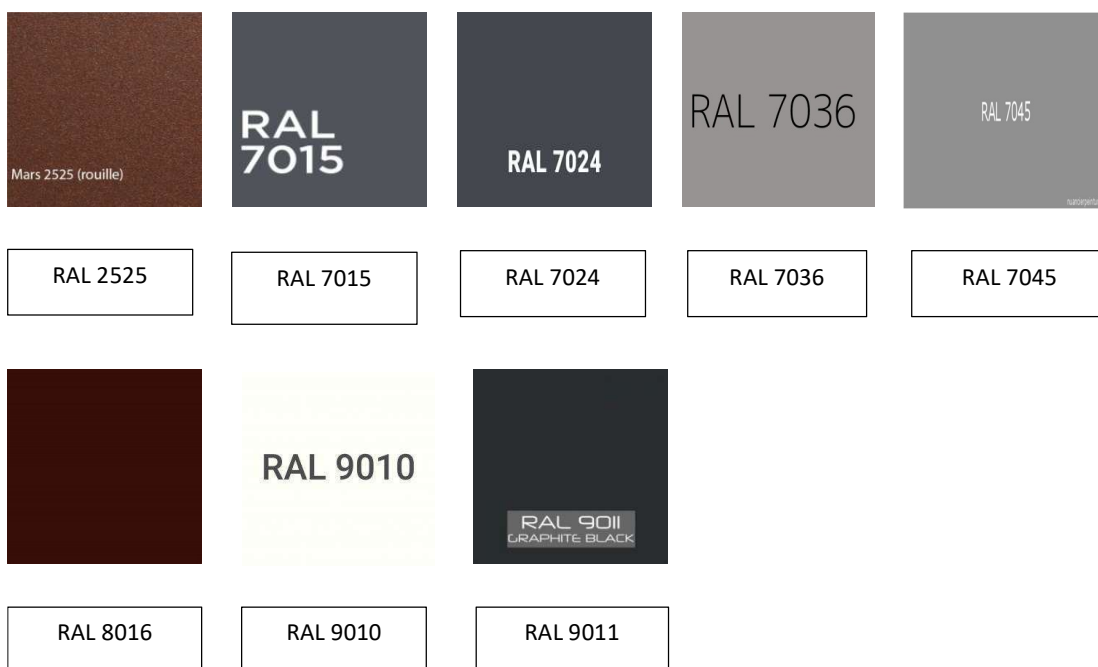
				
BLANC DE ROCHE 3901	CALIFORNIE PRB	NEIGE BLANC PRB	ROSE ANJOU PRB	LE CAP PRB
				
IRLANDE PRB	BREHAT PRB	NEIGE ET BLANC CHRISTAL PRB	MEDOC PRB	GUERANDE PRB
				
GRIS OUESSANT PRB	PORPHYRE ROUGE 2471			

b. Le nuancier des boiseries

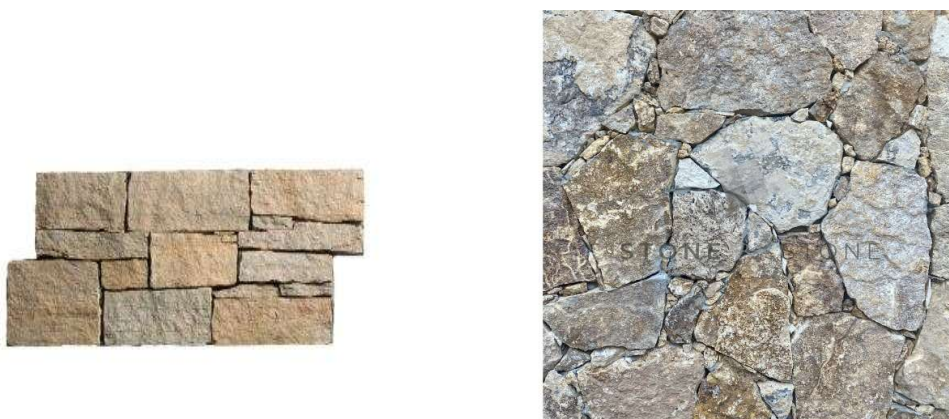
				
KAOLIN TB008	VARECHE TB622	RAL 7043	RAL 8019	ARDOISE TB001



c. Le nuancier des ferronneries



d. Le nuancier des pierres de parement



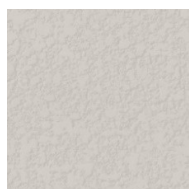
L'ensemble des teintes proposées pourra également être utilisé pour le quartier urbain de Tournamy, comprenant notamment le chemin de l'Hubac, l'avenue de l'Hubac, la rue de Fontvieille ainsi que le quartier du Val et des Baraques.

Pour ce dernier, un aspect traditionnel des façades avec utilisation d'un enduit à la chaux devra néanmoins être privilégié.

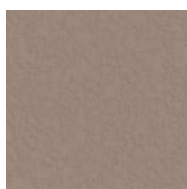
4/ L'HABITAT PAVILLONNAIRE

a. Le nuancier des façades

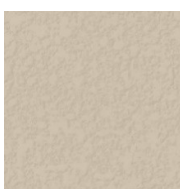
				
BLANC DE ROCHE 3901	GRYPHEES 3490	LIMONITE 0672	CAMPAN ROSE 3475	LIAIS 3479
				
CIPOLIN 0420	LISPARITE 3478	SAIGON PRB	MASSA 0793	MEGOZZO 0456
				
ANTALYA PRB	VIEUX PISE PRB	CEYLAN PRB	CALIFORNIE PRB	NEIGE BLANC PRB
				
ROSE ANJOU PRB	LE CAP PRB	Irlande PRB	IGOUCHI PRB	BREHAT PRB



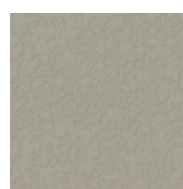
NEIGE ET
BLANC
CHRISTAL PRB



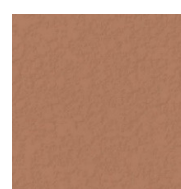
MEDOC
PRB



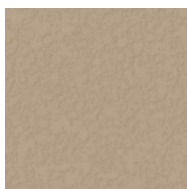
GUERANDE
PRB



GRIS
OUessant
PRB



MARRAKECH
PRB



PLAINE DE
LUCON
PRB



PORPHYRE
ROUGE
2471

ELEMENTS DE MODENATURE



TON PIERRE
PRB



G 00
PAREXLANKO



G 10
PAREXLANKO

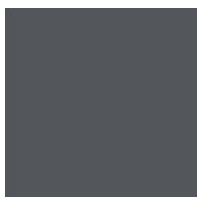


J 39
PAREXLANKO



T 10
PAREXLANKO

b. Le nuancier des boiseries



ARDOISE
TB001



KAOLIN
TB008








CHAUME
TB009



PIERRE DE
LAVE TB610

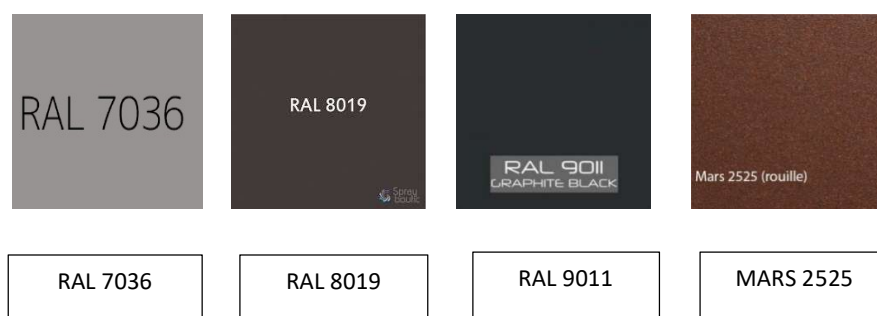
				
RAL 3011	RAL 3013	RAL 5007	RAL 5009	RAL 5014
				
RAL 5024	RAL 6003	RAL 6011	RAL 6013	RAL 6021
				
RAL 6033	RAL 7001	RAL 7005	RAL 7036	RAL 7045
				
RAL 8012	RAL 8015	RAL 8016	RAL 8019	MARS 2525

c. Le nuancier des ferronneries

				
RAL 6021	RAL 7015	RAL 7024	RAL 7035	RAL 7045

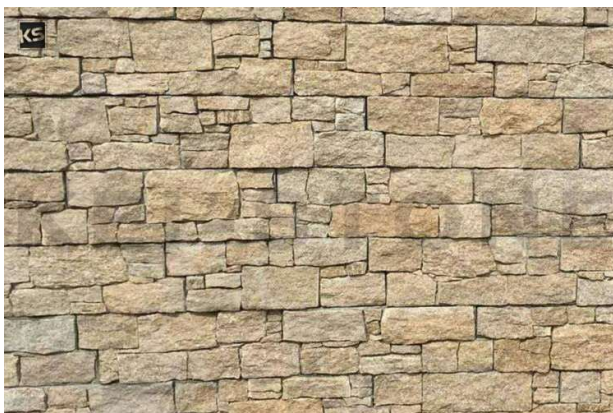


d. Le nuancier des menuiseries



e. Le nuancier des pierres de parement

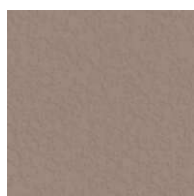




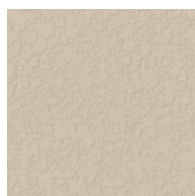
5/ L'HABITAT COLLECTIF

a. Le nuancier des façades

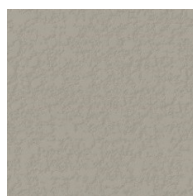
				
BLANC DE ROCHE 3901	GRYPHEES 3490	LIMONITE 0672	CAMPAN ROSE 3475	LIAIS 3479
				
CIPOLIN 0420	LIPARITE 3478	SAIGON PRB	ANTALYA PRB	VIEUX PISE PRB
				
CEYLAN PRB	MASSA 0793	MEGOZZO 04556	CALIFORNIE PRB	NEIGE BLANC PRB
				
ROSE ANJOU PRB	LE CAP PRB	IRLANDE PRB	BREHAT PRB	NEIGE ET BLANC CHRISTAL PRB



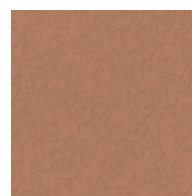
MEDOC
PRB



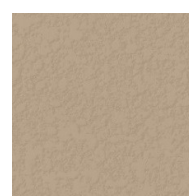
GUERANDE
PRB



GRIS
OUESSANT
PRB



MARRAKECH
PRB

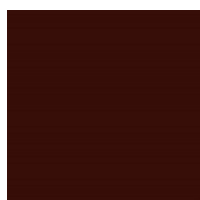


PLAINE DE
LUCON
PRB



PORPHYRE
ROUGE 2471

b. Le nuancier des menuiseries



RAL 8016



RAL 9010



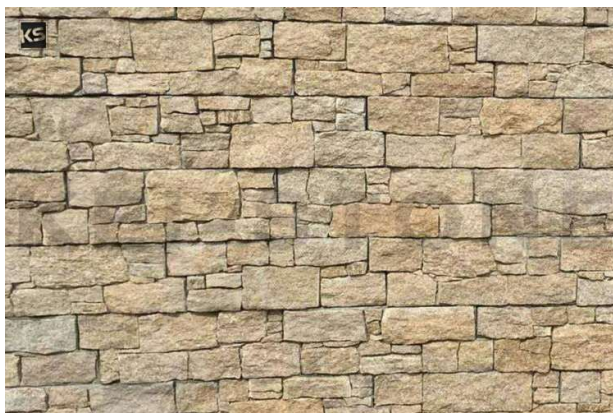
RAL 9011



MARS 2525

c. Le nuancier des pierres de parement





d. Le nuancier des ferronneries

				
RAL 7011	RAL 7015	RAL 7024	RAL 7036	RAL 7045
				
RAL 8016	RAL 8019	RAL 9010	RAL 9011	MARS 2525 (rouille)

e. Les panneaux de bardage

Les logements collectifs peuvent utiliser la pose de bardage en façade sur certaines zones et auront la possibilité d'utiliser plusieurs matériaux tels que :

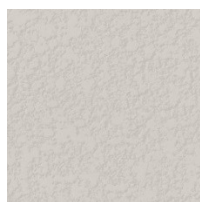
- Bardage en bois
- Bardage en résine
- Bardage en métal
- Bardage en fibres ciment

Les coloris et calepinages sont à l'appréciation du projet mais aussi des zones géographiques du bâtiment afin de ne pas dénoter avec l'environnement proche.

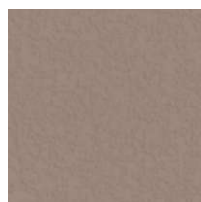
6/ LES BATIMENTS PROFESSIONNELS ET D'ACTIVITE

a. Le nuancier des façades

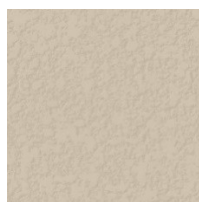
				
BLANC DE ROCHE 3901	GRYPHEES 3490	LIMONITE 0672	CAMPAN ROSE 3475	LIAIS 3479
				
CIPOLIN 0420	LIPARITE 3478	SAIGON PRB	MASSA 0793	MEGOZZO 0456
				
ANTALYA PRB	VIEUX PISE PRB	CEYLAN PRB	CALIFORNIE PRB	NEIGE BLANC PRB
				
ROSE ANJOU PRB	LE CAP PRB	Irlande PRB	IGOUCHI PRB	BREHAT PRB



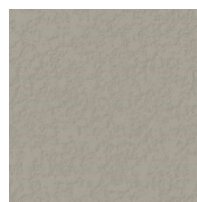
NEIGE ET
BLANC
CHRISTAL PRB



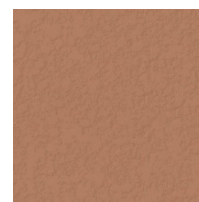
MEDOC
PRB



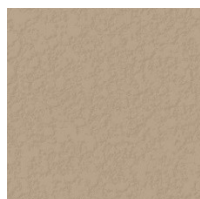
GUERANDE
PRB



GRIS
OUESSANT
PRB



MARRAKECH
PRB



PLAINE DE
LUCON
PRB

b. Le nuancier des parements pierre



c. Le nuancier des ferronneries/menuiseries

				
RAL 7011	RAL 7015	RAL 7024	RAL 7036	RAL 7045
				
RAL 8016	RAL 8019	RAL 9010	RAL 9011	MARS 2525

d. Les panneaux de bardage

Les bâtiments professionnels peuvent utiliser la pose de bardage en façade sur certaines zones et auront la possibilité d'utiliser plusieurs matériaux tels que :

- Bardage en bois
- Bardage en résine
- Bardage en métal
- Bardage en fibres ciment

Les coloris et calepinages sont à l'appréciation du projet.